

Atlas Copco



# Vaše pracoviště. Vaše světlo

Řada osvětlovacích stožárů HiLight


# Nabízíme osvětlovací stožár, který vyhovuje všem potřebám

Řada osvětlovacích stožárů HiLight byla navržena tak, aby nabídla co nejširší výběr, pokud se jedná o nalezení osvětlovacího stožáru, vhodného pro vaše použití. Zajišťujeme širokou řadu průmyslových odvětví flexibilní a dynamickou sadou možností osvětlení, přičemž se zároveň zabýváme všemi aspekty účinnosti a bezpečnosti. Můžete si rovněž být jisti robustní kvalitou sestavení a kompaktní velikostí, za což má společnost Atlas Copco celosvětové uznání.

Technologii LED jsme skutečně vtiskli punc inovace. Čočky v našich LED osvětlovacích stožárech mají velmi speciální optiku navrženou speciálně pro stavební a důlní aplikace.

Tato inovativní, plně směrová konstrukce LED čoček znamená, že maximalizujeme pokrytí světlem a snižujeme „plýtvání světlem“. Jediná věž HiLight může pokrýt plochu až 6 000 m<sup>2</sup> s průměrným jasem 20 luxů, což zajišťuje jasnější, bezpečnější a produktivnější pracoviště.

Kromě toho se ve společnosti Atlas Copco silně věnujeme inovacím a životnímu prostředí, a proto jsme vyvinuli nové technologie, které poskytují jasné a účinné světlo s nulovými emisemi, nulovou spotřebou paliva a dokonce i nulovou hlučností. Stačí se jen podívat.



## Vytváření lepší budoucnosti pomocí solární energie

HiLight S2+ využívá jako zdroj energie sluneční záření a zajišťuje tichý a čistší provoz na stavbách, v těžebním průmyslu, při těžbě ropy a plynu a na místech konání akcí.

# HiLight S2+

## Osvětlovací stožár na solární pohon

Nový uživatelsky přívětivý LED osvětlovací stožár HiLight S2+ se solárním napájením poskytuje efektivní a vysoký výkon, zajišťuje pracovníkům dobrou viditelnost a zároveň umožňuje stavenišťům zvýšit jejich ekologičnost a splnit předpisy o nulových emisích CO<sub>2</sub> a hluku.







HiLight S2+ poskytuje světelné pokrytí 2 000 m<sup>2</sup>, lze s ním na pracovišti snadno manévrovat, včetně nastavení solárních panelů; jednoduše je vytáhnete z kapoty a lze je nastavit tak, aby co nejlépe odpovídaly poloze slunce.

HiLight S2+ je vybaven externím ovládacím panelem a funkcí stmívání pro zvýšení účinnosti nezávislosti.

Nový solární osvětlovací stožár umožňuje autonomní provoz. V případech, kdy je poptávka po energii vyšší než solární výkon, lze osvětlovací stožár nabíjet také z jakékoli externí elektrické sítě. Baterie lze dobít solární energií za 8 hodin nebo externím zdrojem energie za pouhé 3 hodiny.

Tento osvětlovací stožár představuje robustní alternativu pro koncové uživatele a půjčovny působící v oblasti stavebních projektů, důlní těžby, těžby ropy a zemního plynu a v místech konání akcí. Protože věž pracuje při teplotách od -5 °C do +50 °C a může spolehlivě pracovat ve vysoké nadmořské výšce bez snížení výkonu, je ideální i pro vzdálená pracoviště.

**NULOVÉ** HLUKOVÉ  
EMISE  
SPOTŘEBA PALIVA

 SNÍŽENÍ EMISÍ CO <sub>2</sub> AŽ O 6 TUN *	 AŽ 11 HODIN NEZÁVISLOSTI PŘI 100% PROVOZU	 ŽIVOTNOST 5000 HODIN
 MINIMÁLNÍ ČAS A NÁKLADY NA ÚDRŽBU	 STMÍVATELNÉ LED OSVĚTLENÍ 4x90 W	 SVĚTELNÉ POKRYTÍ 2000 m <sup>2</sup>

(\*) v porovnání s dieselovými osvětlovacími stožáry

Novinka

LED  
světlo

Výsuvná kapota  
a roztahovací solární panely

Atlas Copco

www.atlascopco.com/light-towers

3



# HiLight Z3+

## Bateriový osvětlovací stožár

Kompaktní svítidlo HiLight Z3+, které nabízí dobu provozu až 32 hodin, prodlouženou životnost, minimální údržbu a nízké provozní náklady, je **napájeno lithiium-iontovou baterií a poskytuje lepší osvětlení pro staveniště ve velkoměstech, venkovní akce a průmyslové oblasti**. Nulová hlučnost při provozu a absence emisí motoru zajišťují plnou shodu s požadavky na ochranu životního prostředí v městských lokalitách

HiLight Z3+ je vybaveno vysoce svítivou sestavou světelných zdrojů složenou ze 4 stmívatelných LED diod o výkonu 160 W a s předpokládanou životností 50000 hodin. V kombinaci se speciálně navrženou směrovou skleněnou optikou poskytují reflektory optimální rozložení svítivosti 20 luxů na osvětlovací ploše 3000 m<sup>2</sup>. Osvětlovací jednotky LED jsou nesený hydraulicky vyvýšeným pětiprvkovým vertikálním stožárem, který je certifikován jako větru odolný do rychlosti 80 km/h, s maximální provozní výškou 8 m.

LED světlo



**3+** NULOVÉ **HLUKOVÉ EMISE** **SPOTŘEBA PALIVA**

8 hodin NABÍJENÍ  
4 NEZÁVISLOST NOCI

EFEKTIVITA PŘEPRAVY  
22 ut

ŽIVOTNOST 50000 HODIN

SVĚTELNÉ POKRYTÍ 3000 m<sup>2</sup>

MINIMÁLNÍ ČAS A NÁKLADY NA ÚDRŽBU

8m 80 km/h VĚTRNÁ STABILITA

STMÍVATELNÉ LED OSVĚTLENÍ 4x160 W

# HiLight B6+

## Chytrý osvětlovací stožár

**Velmi tichý LED osvětlovací stožár HiLight B6+ byl navržen tak, aby byl vidět, ale nebyl slyšet a zároveň zajišťoval maximální bezpečnost na staveništi.**

Modernizovaná verze osvětlovacího stožáru HiLight B6+ s provozní hladinou hluku pouhých 55 dB(A) je ideální pro osvětlení akcí, dočasné veřejné osvětlení nebo lepší viditelnost na staveništích v blízkosti obytných oblastí.

Stožár HiLight B6+ může být vybaven novinkou **SmartMast™(\*)**, která stožár automaticky sníží, pokud je ohrožena bezpečnost nebo stabilita. Patentovaná technologie vertikálního stožáru od společnosti Atlas Copco je vybavena vestavěnými senzory, které detekují ohrožení bezpečnosti nebo stability osvětlovacího stožáru v důsledku kritických podmínek prostředí nebo místa a upozorňují koncové uživatele na možné překážky a problémy. Poskytuje také podporu stability při instalaci osvětlovacího stožáru, například vyznačením nepravidelných povrchů a podlah, aby bylo zajištěno bezpečné umístění.



(\*) Ověřit dostupnost

# HiLight H6+

## Víc, než je vidět na první pohled

**Tento nový osvětlovací stožár nabízí nízké provozní náklady a sníženou hladinu hluku při současném zvýšení pokrytí osvětlením. Je ideální pro použití v náročných podmínkách, jako je použití ve stavebnictví, důlní průmyslu a půjčovnách.**

Stožár HiLight H6+ se dodává s inovativním tělem **HardHat**®, které není vyrobeno z kovu, ale z polyethylenu střední hustoty, a chrání tak pracovní operace pod sebou před povětrnostními vlivy. HardHat® je **odolný proti korozi**, lehký, odolný proti praskání, šetrný k životnímu prostředí a lépe vyhovuje náročným požadavkům při používání na staveništi.

Stožár vybaven novou generací LED reflektorů, které jsou účinnější a poskytují optimální rozložení svítivosti až na **6000 m<sup>2</sup> osvětlené plochy**

s předpokládanou životností 50000 hodin. Pro zajištění správné svítivosti v každém okamžiku a zvýšené nezávislosti je nové svítidlo HiLight H6+ vybaveno funkcí stmívání na snadno použitelném ovládacím panelu, který je umístěn ve vnější boční části osvětlovacího stožáru.

Při konstrukci modelu HiLight H6+ byla prioritou efektivita údržby a přepravy. Pokud jde o první fázi, vyžaduje osvětlovací stožár po 600 hodinách provozu pouze **jednoduchou údržbu**, kterou lze provést během 40 minut.



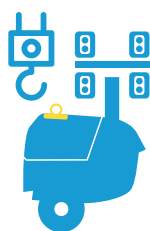
Novinka

LED světlo

Nový model **HiLight H6+** se dodává se třemi různými způsoby přepravy; integrovaným zvedacím místem, čtyřmi sloty pro vysokozdvizný vozík a třemi různými tažnými zařízeními na výběr. Nastavitelná tažná tyč poskytuje **flexibilitu**, protože umožňuje uživatelům snadno manipulovat a přepravovat zařízení HiLight H6+ při tažení dodávkami, nákladními vozidly a pick-upy.



Sloty pro vysokozdvizný vozík



Integrované zvedací místo



Rovné / skládací / nastavitelné tažné zařízení



Jednostranný servis



**HardHat**  
TĚLO

AŽ O  
**40% NIŽŠÍ**  
SPOTŘEBA PALIVA  
A EMISE CO<sub>2</sub>\*

**5 dB(A)**  
NIŽŠÍ  
HLUČNOST

**40 minut**  
každých 600  
hodin

**SVĚTELNÉ  
POKRYTÍ  
6000 m<sup>2</sup>**

**ŽIVOTNOST  
50000**  
HODIN

\* s funkcí stmívání



# HiLight V4+ and HiLight V5+

HiLight V4+ a HiLight V5+ jsou standardně vybaveny kapotou HardHat®, která zajišťuje maximální ochranu vnitřních částí. Tato řada osvětlovacích stožárů je ideální pro více aplikací pronájmu a poskytuje uživatelům **robustní a snadno přenosnou sadu možností osvětlení, které odpovídají jakýmkoli požadavkům na staveništi**. Díky kompaktním rozměrům lze na 13metrový kamion naložit 16 jednotek. Rozšířené bezpečnostní prvky zaručují ochranu žárovek i během přepravy.



LED světlo  
4X250 W



LED světlo  
4X350 W

SVĚTELNÉ  
POKRYTÍ  
4000 m<sup>2</sup>

300  
HODIN  
PROVOZU  
(PALIVOVÁ NÁDRŽ 110 L)

0,36 l/h



INTERVAL  
ÚDRŽBY (HOD)  
600

63 dB(A)  
ve vzdále-  
nosti 7 m

SVĚTELNÉ  
POKRYTÍ  
5000 m<sup>2</sup>

Rám bez  
úniku

0,7 l/h

(\*) K dispozici v 50Hz a 60Hz verzi Tier4. Přívěs odpovídá předpisům DOT USA. V případě přívěsu pro EU se obraťte na zástupce společnosti Atlas Copco.





# HiLight V4 and V4W

HiLight V4 nabízí lepší servisní možnosti díky širokým křídlovým dveřím a snadnému přístupu ke všem součástem. V úvahu bylo vzato i hledisko ochrany životního prostředí, a to díky konstrukci rámu, která zabraňuje úniku oleje, kapalin a paliva a znečištění půdy.

HiLight V4W nabízí nejlepší výkon ve vysokých **nadmořských výškách a v nejextrémnějších podmínkách - díky svému 8kW motoru**. Větší palivová nádrž a nízká spotřeba paliva navíc umožňují delší provozní dobu mezi jednotlivými doplněními paliva. Kapota HardHat® zajišťuje maximální ochranu vnitřních částí.



SVĚTELNÉ  
POKRYTÍ  
4000 m<sup>2</sup>

90  
HODIN  
PROVOZU

EFEKTIVITA  
PŘEPRAVY  
16 ut 

ŽIVOTNOST  
6000  
HODIN 

PROVOZ  
V EXTREMNÍCH  
PODMÍNKÁCH

 2 l/h

HardHat®  
Technologie   
Rám bez  
úniku 

 1,7 l/h

AŽ O  
**15 %**  
JASNĚJŠÍ



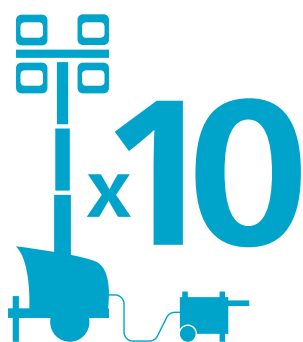


# HiLight E3+

## Elektrický osvětlovací stožár s HardHat®

Modernizovaný stožár HiLight E3+ bude spolehlivě fungovat v nejnáročnějších podmínkách na staveništích, venkovních akcích a v rámci dočasných instalací veřejného osvětlení. Vnitřní elektronika, ovládací panel a konektory jsou chráněny před povětrnostními vlivy inovativní kapotou HardHat®, přičemž celá sestava s odolným 7metrovým stožárem má certifikovanou větrnou stabilitu 100 km/h. **Snadno se připojuje k jakémukoli zdroji napájení včetně pomocného napájení, elektrického generátoru nebo přímo do sítě.**

Osvětlovací stožár nevyžaduje údržbu žádných mechanických částí, neobsahuje žádné kapaliny ani emise a je šetrný k životnímu prostředí.



Exkluzivní  
**HardHat®**  
Technologie 

EFEKTIVITA  
**PŘEPRAVY**  
32 ut   
13m kamion

7m  **100 km/h**  
VĚTRNÁ STABILITA

ŽIVOTNOST  
**50000**  
HODIN 

SVĚTELNÉ  
POKRYTÍ  
**3000 m<sup>2</sup>** 

**PLUG & LIGHT**  


**NULOVÉ**  
PALIVOVÉ  
EMISE A EMISE CO<sub>2</sub> 



# HiLight V2+

# HiLight V3+

Tato elektrická řešení plug & light poskytují flexibilní možnosti osvětlení pro širokou škálu aplikací. Modely HiLight V2+ a V3+ jsou vybaveny robustním ocelovým rámem s PE nárazníky.

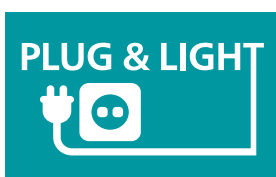
Tyto nárazníky jsou navrženy podle stejných standardů jako kapota HardHat®.



E-LED



E-LED



SNADNÁ  
PŘEPRAVA



SVĚTELNÉ  
POKRYTÍ

2.000 m<sup>2</sup> v2+  
3.000 m<sup>2</sup> v3+

ŽIVOTNOST  
50000  
HODIN



(\*) Modely CE, viz



# HiLight P2+

Dodáváno se speciální světelnou optikou krytou integrovaným polyethylenovým krytem, takže můžete mít jistotu, že se nevyválí a bude mít delší životnost. Skvělý výkon navíc zajišťuje jedinečný reflektor, který **osvětluje v úhlu 360 stupňů, takže uživatelé mají k dispozici větší osvětlenou plochu ve srovnání s tradičními balónovými věžemi.**



**PLUG & LIGHT**



**50 km/h**  
VĚTRNÁ STABILITA

**SVĚTELNÉ  
POKRYTÍ  
2000 m<sup>2</sup>**

**NULOVÉ  
PALIVOVÉ  
EMISE A EMISE CO<sub>2</sub>**



**NENÍ NUTNÝ  
ŽÁDNÝ TLAK VZDUCHU**



**NEVYPALUJÍCÍ SE  
REFLEKTOR**

## Nemáte přístup k síti?

Doporučené zdroje energie; generátory iP a P

	P2000 i 1,6 kW	P3500 i 3 kW	P3000 2,3 kW	P6500 5 kW	P8000 6 kW
Řízení otáček					
Automatická regulace napětí (AVR)					
HiLight P2+	4	9	7	15	18
HiLight V2+	1	1	1	1	1
HiLight V3+	1	1	1	1	1
HiLight E3+	2	4	3	7	9

- Dokonale padnoucí
- Dobrý výběr



# Vyberte si ten, který nejlépe vyhovuje vašim potřebám

	Segmenty	Energetická účinnost	Provozní hodiny	Oblast pokrytí	Snadný pohyb	Trvanlivost lamp	Servisní interval	Efektivita přepravy
HiLight Z3+	AKCE   STAVEBNICTVÍ	●	●	○	○	●	●	●
HiLight S2+	STAVEBNICTVÍ   KAMENOLOM   AKCE	●	●	○	●	●	●	○
HiLight H6+	STAVEBNICTVÍ   KAMENOLOM   AKCE	●	●	●	●	●	●	●
HiLight B6+	PRÁCE NA SILNICI   AKCE	●	●	●	○	●	●	●
HiLight V4+	STAVEBNICTVÍ   KAMENOLOM	●	●	●	●	●	●	○
HiLight V5+	STAVEBNICTVÍ   KAMENOLOM	●	○	●	●	●	●	○
HiLight V4	STAVEBNICTVÍ   KAMENOLOM	○	○	●	●	○	●	○
HiLight E3+	AKCE   PRÁCE NA SILNICI	●	○	○	●	●	●	●
HiLight P2+	AKCE	●	○	○	●	●	●	●
HiLight V2+/V3+	STAVEBNICTVÍ   PRÁCE NA SILNICI	●	○	○	●	●	●	●
HiLight V4W	STAVEBNICTVÍ   KAMENOLOM	●	●	●	●	○	●	○

● Nejlepší volba ○ Vhodný

## Co je na naší technologii LED jedinečného?

**ÚČINNOST PALIVA**

**ŽIVOTNOST 50000 HODIN**

**SVĚTELNÉ POKRYTÍ 6000 m<sup>2</sup>**

**INDEX PODÁNÍ BAREV > 85 ZE 100**

**NEUVĚŘITELNÉ ROZLOŽENÍ SVÍTVOSTI**

**OCHRANA PRO VYSOKÉ ZATÍŽENÍ**

- Stožárové lampy LED HiLight jsou z hliníkového odlitku, který zajišťuje ochranu pro vysoké zatížení i při přepravě.
- LED lampy mají vysoké skóre CRI (index podání barev) (> 85 ze 100).
- Speciálně navržená směrová optika řady LED HiLight nabízí neuvěřitelné rozložení svítivosti.
- Naše věže LED HiLight dosahují světelného pokrytí až 6000 metrů čtverečních s průměrnou úrovní 20 luxů.
- Životnost LED žárovek je více než 50000 hodin.
- Naše technologie LED nám umožňuje stanovit průmyslové měřítko, pokud jde o účinnost paliva.

## Úspory LED HiLight za rok

(na jednotku, ve srovnání s metal-halogenovým osvětlovacím stožárem)



(\*) Úspory se liší v závislosti na srovnávaných modelech.

		BATERIOVÉ				DIESELOVÉ				ELEKTRICKÉ			
		HiLight Z3+	HiLight S2+	HiLight H6+	HiLight B6+	HiLight V4+	HiLight V5+	HiLight V4	HiLight V4W	HiLight E3+	HiLight P2+	HiLight V2+	HiLight V3+
<b>Světelné pokrytí m<sup>2</sup></b>		3000 (průměrně 10 luxů)	2000 (průměrně 10 luxů)	6000 (průměrně 20 luxů)	6000 (průměrně 20 luxů)	4000 (průměrně 20 luxů)	5000 (průměrně 20 luxů)	4000 (průměrně 20 luxů)	4000 (průměrně 20 luxů)	3000 (průměrně 12 luxů)	2000 (průměrně 10 luxů)	2000 (průměrně 10 luxů)	2500 (průměrně 10 luxů)
<b>Lampy</b>		LED	LED	LED	LED	LED	LED	Metal-halogenový	Metal-halogenový	LED	LED	LED	LED
<b>Stožár</b>		Hydraulický	Vertikální manuální	Vertikální hydraulický	Vertikální hydraulický	Vertikální manuální	Vertikální manuální	Vertikální manuální	Vertikální manuální	Vertikální manuální	Vertikální manuální	Vertikální manuální	Vertikální manuální
<b>Další funkce</b>		Bez hydraulického hluku a emisí CO2	Bez solárního hluku a emisí CO2	Tělo HardHat®	Kompaktní skříň	Kapota HardHat®	Kapota HardHat®	Kapota HardHat®	Kapota HardHat®	Elektrický	Elektrický	Elektrický	Elektrický
<b>Údaje o výkonu</b>													
Jmenovitá frekvence	Hz	-	50   60	50	50   60	50   60	50   60	50   60	50   60	50   60	50	50	50
Jmenovité napětí	VAC	-	230   240	230	230   120	230   120	230   120	230   120	230   120	230   120	230	230	230
Jmenovitý výkon (PRP)	kW	-	-	2,3	2,3   2,4	2,3   2,4	2,3   2,4	2,3   2,4	5,5   6	6   8	-	-	-
Provozní teplota (min/max)	°C	-20/50	-5/50	-20 / 40	-20 / 40	-25 / 50	-25 / 50	-25 / 49	-25 / 50	-	-	-	-
Hladina akustického výkonu (LwA)	dB(A)	-	-	82	82	88	86	92   94	87   89	-	-	-	-
Hladina akustického tlaku (LpA) ve vzdálenosti 7 m	dB(A)	-	-	55	55	65	63	71   73	63   64	-	-	-	-
<b>Zdroj energie</b>													
Typ		Bateriový	Solární	Diesellový	Diesellový	Diesellový	Diesellový	Diesellový	Diesellový	Elektrický	Elektrický	Elektrický	Elektrický
Model		-	-	Kubota Z482	Kubota Z482	Kubota Z482	Kubota Z482	Kubota Z482	Kubota Z482	Kubota D1105	-	-	-
Otáčky	ot/min	-	-	1500	1500   1800	1500   1800	1500   1800	3000   3600	1500   1800	-	-	-	-
Jmenovitý čistý výkon (PRP)	kW	-	-	2,7	2,7   3	2,7   3	2,7   3	6,9   8,1	8   9,5	-	-	-	-
Chladicí kapalina		-	-	Voda	Voda	Voda	Voda	Voda	Voda	-	-	-	-
Počet válců		-	-	2	2	2	2	2	3	-	-	-	-
<b>Alternátor</b>													
Model		-	-	Meccalte LT3/75	Meccalte LT3/75 ACA132BL	Atlas Copco ACA132B*	Meccalte LT3/75	Sincro EK 2 MCT	Atlas Copco DP06/AG164	-	-	-	-
Jmenovitý výkon	kVA	-	-	3,5   4,5	3,5   4,5 3   4	3   4	3,5   4,5	6   7,5	6   8	-	-	-	-
Izolace / ochrana krytu	třída/IP	-	-	H / 21	H / 21 H / 23	H / 23	H / 21	H / 23	H / 23	-	-	-	-
<b>Spotřeba energie</b>													
Objem palivové nádrže	l	-	-	125	130	110	110	110	160	-	-	-	-
Nezávislost	h	18   32	11   22	185	200	245	150	57   50	90	-	-	-	-
<b>Výkon</b>													
Pomocný výkon	kW	-	-	1,2	1,2	1	1	1,4   2	2	-	-	-	-
<b>Světla</b>													
Světlotometry		LED	LED	LED	LED	LED	LED	Metal-halogenový	Metal-halogenový	LED	LED	LED	LED
Příkon	W	4 x 160	4 x 90	4 x 350	4 x 350	4 x 250	4 x 350	4 x 1000	4 x 1000	4 x 160 1x500	320	320	4 x 120
<b>Stožár</b>													
Typ		Hydraulické	Manuální	Hydraulické	Hydraulické	Manuální vertikální, 5 sekci	Manuální vertikální, 5 sekci	Manuální vertikální, 5 sekci	Manuální vertikální, 5 sekci	Manuální	Manuální	Manuální	Manuální
Rozsah otáčení	ve stupních	340	340	340	340	360	360	360	360	0	0	0	0
Maximální výška	m	8	7	8	8	7,5	7,5	7,5	7,5	7	3,5	5	5
Maximální rychlost větru	km/h	80	80	80	80	80	80	80	80	80	50	80	80
<b>Skříň a přívěs</b>													
Typ		-	Přívěs se 4bodovým vyrovnávacím systémem	Přívěs nebo nastavitelné tažné zařízení homologované v EU pro silniční provoz nebo přívěs pro stavenišťe	-	Přívěs Unibody vyhovující DOT US se 4bodovým vyrovnávacím systémem. Zkontrolujte použitelnost pro homologaci v EU			-	-	Přívěs pro velké zatížení s nárazníky z PE	Přívěs pro velké zatížení s nárazníky z PE	
Základní rám		Rám bez úniku				Možnost otevřeného rámu / rámu bez úniku	Rám bez úniku			Pozinkovaný	-	-	-
Skříň		Pozinkovaná ocelová kapota a praškový náter	Pozinkovaná ocelová kapota a praškový náter	HardHat® dvířka	Pozinkovaná ocelová kapota a praškový náter	Křídlová dvířka HardHat®			HardHat® kapota	-	-	-	
<b>Rozměry a hmotnost</b>													
Rozměry při přepravě	m	1,16 x 1,16 x 2,5	3,55 x 1,7 x 2,3	2,09 x 1,29 x 2,5	1,16 x 1,16 x 2,5	1,67 x 1,10 x 2,50	1,67 x 1,10 x 2,50	1,67 x 1,10 x 2,50	1,8 x 1,35 x 2,97	1,13 x 0,76 x 2,2	0,5 x 0,5 x 2,2	1,1 x 0,85 x 2	1,1 x 0,85 x 2
Fixní tažné zařízení (D x Š x V)													
Hmotnost	kg	980	1204	995	980	702	702	694	826	276	45	110	110

(\*) Modely CE, viz

# Portfolio produktů

## GENERÁTORY

**PŘENOSNÉ**  
1,6–12 kVA

**stageV**



**MOBILNÍ**  
9–1250\* kVA



**PRŮMYSLOVÉ**  
10–1420\* kVA



**VELKÝ VÝKON**  
800–1450 kVA

**stageV**



\* K dispozici je více konfigurací pro výrobu energie pro libovolnou velikost aplikace

## ODVODŇOVACÍ ČERPADLA

**ELEKTRICKÉ  
PONORNÉ**  
250–16200 l/min



**POVRCHOVÁ  
ČERPADLA**  
833–23300  
l/min

**stageV**



## SYSTÉMY UKLÁDÁNÍ ENERGIE

**ZENERGIZE**  
45–1000 kVA



K dispozici je dieselová a elektrická varianta

## OSVĚTLOVACÍ STOŽÁRY

**DIESELOVÝ**

**stageV**



**BATERIOVÝ**



**ELEKTRICKÝ**



## VZDUCHOVÉ KOMPRESORY A RUČNÍ NÁŘADÍ

**VZDUCHOVÉ KOMPRESORY**  
1–116 m<sup>3</sup>/min  
7–345 bar

**stageV**



**RUČNÍ NÁŘADÍ**

Pneumatické  
Hydraulické  
S pohonem benzínovým  
motorem



## ONLINE ŘEŠENÍ

**NAKUPUJTE ONLINE  
DÍLY ONLINE**

Vyměňte díly online a ušetřete náhradní díly pro energetická zařízení. Vaše objednávky vyřizujeme 24 hodin denně.



**POWER CONNECT**

Naskenujte QR kód na svém stroji a přejděte na portál QR Connect, kde najdete všechny informace o svém stroji.



**NÁSTROJ LIGHT THE POWER  
PRO URČOVÁNÍ VELIKOSTI**

Užitečná kalkulačka, která vám pomůže vybrat nejlepší řešení pro vaše potřeby napájení a osvětlení

**LightThe  
Power**

**FLEETLINK**

Inteligentní telematický systém, který pomáhá optimalizovat využití strojového parku a omezit jeho údržbu, což v konečném důsledku šetří čas a snižuje provozní náklady.

